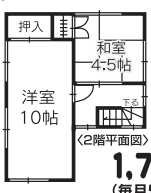
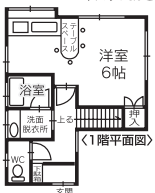
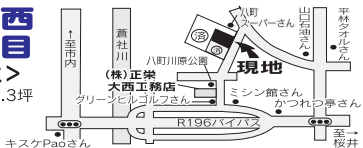


正栄のおすすめ物件特集

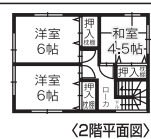
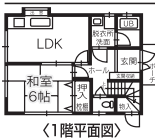
特選新築プランご案内

八町西2丁目 <売主>

●土地31.3坪



例
平面プラン①
建物20.2坪の場合
P2台
1,740万円(応談)
(毎月50,575円)



例
平面プラン②
建物約26.2坪の場合
P2台
※簡易取変更可
1,782万円
(毎月51,982円)

大西町

(山之内入口) <売主>

残り1区画!!



農道完成!
市内まで便利になりました

④(プラン例)

●土地37.69坪
●建物26.2坪

1,300万円(応談)
(毎月37,922円)

現地



登畑

◆1区画 <売主>

土地/57.3坪
建物/25坪 (プラン例)

1,885万円(応談)
(毎月55,424円)

*上記支払い例は35年ボーナス無し、3年固定(1.2%)の場合

介護保険支援住宅/改修工事見積歓迎

- 外壁工事 ●外構工事 ●雨漏りの修理
- 屋根工事 ●カベのぬりかえ ●和室から洋室へ
- 手すり付け ●太陽光発電システム
- 廊下の段差をなくす工事 ●ベランダ工事
- 風呂・トイレの改装 ●その他

売土地 (仲介)

- 1.黄金町3丁目●41坪●@25万円
- 2.神宮●78.7坪●1,180万円
- 3.町谷●128坪●1,280万円
- 4.鯉池町2丁目 4区画 公共上下水道完備
●53.07坪●54.55坪
●64.50坪●90.82坪@18.8万円~
- 5.大西町九王
●283.50坪(含む山林190.78坪)●750万円

中古住宅 (仲介)

- 1.高市●土地47.56坪●建物約9.92坪●950万円
- 2.常盤町6丁目(国道沿い)店舗兼居宅●土地93.2坪
●倉庫8.94坪●店舗68.94坪●居宅34.14坪●3,262万円
- 3.北鳥生町1丁目(県道沿い)●土地28.5坪
●建物33.94坪●600万円
- 4.延喜●土地約50坪●建物約25坪●800万円

喜田村

<売主> 面積変更可
2世帯住宅向・家庭菜園OK

[プラン例]

①	②	③	A 約87坪 @23万円 (応談)	B 約100坪 @21万円 (応談)
道路 6.3m				



■売土地・中古住宅共、他多数有り。お問い合わせください。

求む

- 売土地
- 売家
- 買換
- 無料査定
致します。



総合建築
'住まい創りの'
(株)正栄大西工務店

やる気・明るい方
営業男女
募集

今治市八町西2丁目6-22 ☎(0898)32-3101 FAX(0898)33-2299 宅建主任者優遇

ホームページ <http://ww6.enjoy.ne.jp/~shouei/> E-mail shouei@do7.enjoy.ne.jp

